

couperin.org

Consortium des Établissements Universitaires et de
Recherche pour l'Accès aux Publications Numériques





Archives ouvertes : Sensibiliser les chercheurs

Journée des correspondants AO

Couperin – 04/07/2016


Philippe Gambette, Celia Lentretien

Au programme

- Présentation de 2 projets d'établissements :
Université Paris-Est Marne-La-Vallée 
et Université de Lorraine 
- 3 axes de sensibilisation : brainstorming
 - Sensibiliser les directions, les politiques
 - Sensibiliser les jeunes chercheurs
 - Services aux chercheurs



Université Paris-Est Marne-La-Vallée

- Mise en place du portail HAL en **2011**
- Utilisation de types de documents spécifiques : **notes de lecture, posters, etc.**
- Échanges de bonnes pratiques avec l'**ENPC** 
(portail HAL depuis 2010), tutelle de labos communs
- Mise en place d'un **réseau de référents par labo** (enseignants-chercheurs, gestionnaires, documentalistes) pour **tamponner** et **sensibiliser**
- Recrutement en 2014 d'une personne au **service commun de documentation** avec mission de suivi des données de HAL

Université Paris-Est Marne-La-Vallée

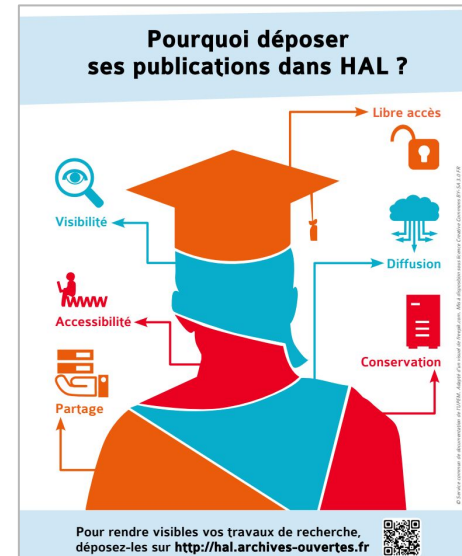
Mise en place et utilisation d'**outils** :

- avant HAL V3, création d'une **bibliographie découpée par équipe**, pour le rapport d'activité du labo LIGM
- outil **ExtractionHAL**, repris par Rennes 1 pour créer ExtrHAL : extraction à un format personnalisable de listes de publications
- outil **CouvertureHAL** : recherche dans HAL d'une liste de publications extraite de Scopus
- outil **Opalia** initié par l'ENPC, développé par Université Paris-Est : utilisé à l'UPEM notamment pour bilans comparatifs/agrégatifs HAL/Scopus/Web of Science

Université Paris-Est Marne-La-Vallée

Mise en place de **supports de communication** :

- diaporamas
- tutos vidéo
- posters
- flyers
- moodboard
- marques pages (ENPC)
- pages d'aide
- portail Netvibes : www.netvibes.com/hal-scd-upem
- article pour jeunes chercheurs : hal.redoc-paris-est.fr



→ <http://tinyurl.com/partageHalEnpcUpem>

Le projet AO de l'Université de Lorraine

- Vote en Conseil Scientifique le 24 juin 2014
- Constitution équipe projet automne 2014
- 11 laboratoires pilotes sur les 60 de l'UL
→ 11 correspondants AO dans ces labos
- Recensement des besoins
- Tests de 4 outils
- Choix de HAL par le comité de pilotage en mai 2015
- Prise en main de l'outil par les bibliothécaires, imports de références
- Ouverture du [portail](#) mi-mai 2016

Réseau d'appui à la recherche de la Direction de la Documentation

Objectifs :

- Contribuer à la diffusion/valorisation des résultats de la recherche
- Participer au développement de l'open science
- Renforcer les liens chercheurs-bibliothèques
- Constituer une équipe de bibliothécaires spécialisés par disciplines

Principe :

Un bibliothécaire référent par laboratoire = interlocuteur unique des chercheurs sur toutes les questions documentaires

Réseau d'appui à la recherche de la Direction de la Documentation

➤ Missions

- Accompagner les laboratoires dans l'utilisation et l'alimentation de HAL-Univ. Lorraine
- Répondre aux besoins spécifiques des chercheurs et des laboratoires en matière de documentation (choix des ressources, formation, veille...)
- Devenir un spécialiste du domaine du laboratoire sur tous les aspects documentaires

Activité du RAR

Formations culture pro

Bibliométrie, Brevets,
Droit d'auteur, Recherche
à l'UL, Ressources
électroniques, Open
access, Zotero

Imports des
références 2013-
2015 des
laboratoires pilotes
(Bib2HAL, Zotero,
saisie...)

1^{er} semestre **2015** *2^e semestre*

1^{er} semestre **2016** *2^e semestre*

Formation technique

Retour d'expériences
HAL (ENPC, Inria),
Rôles dans HAL (CCSd),
Imports Bib2HAL
(Inria)

Intervention dans les laboratoires

Formation, incitation,
accompagnement

3 axes de sensibilisation

- Les directions, les politiques

Ex. : interventions en conseil scientifique, en équipe de direction des laboratoires, outils pour les biblios de rapports d'activité, etc.

- Les jeunes chercheurs

Ex. : interventions dans les formations des doctorants (voire avant), lors des journées d'accueil des nouveaux arrivants, dans les guides de doctorants des universités ou associations, etc.

- Services aux chercheurs

Ex. : interventions régulières dans les labos, supports vidéos, accompagnement personnalisé, événements Open Access Week, etc.

Brainstorming

- 1 équipe par axe :
 - Les directions, les politiques
 - Les jeunes chercheurs
 - Services aux chercheurs
- 6 post-its préparés pour son équipe :
 - 3 idées
 - 3 indicateurs
- Brainstorming par équipe
 - regrouper les post-its par thématique
 - concevoir des stratégies de sensibilisation aux archives ouvertes



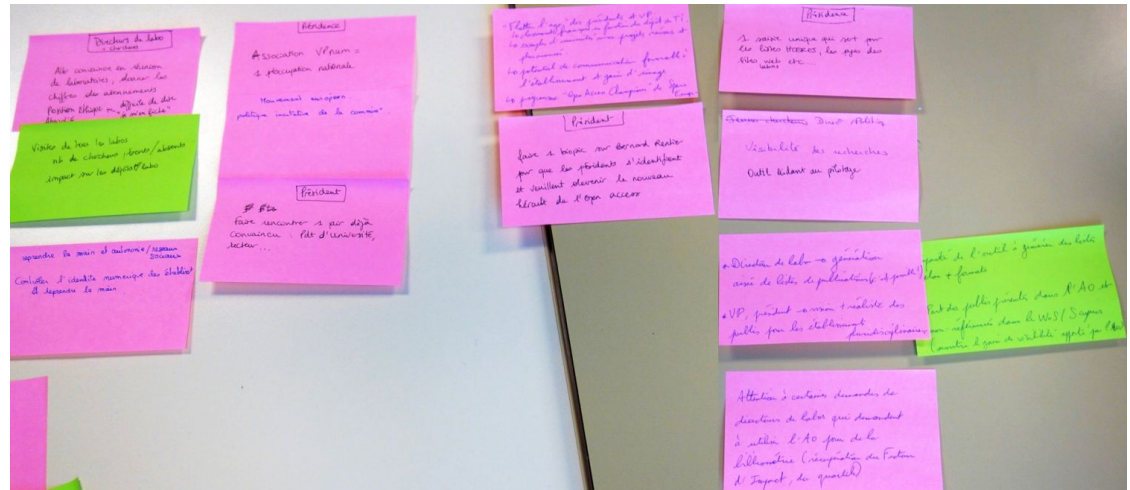
Sensibiliser les directions / politiques

Session 1 :

- [Photo des post-its](#)

Session 2 :

- Photo à venir



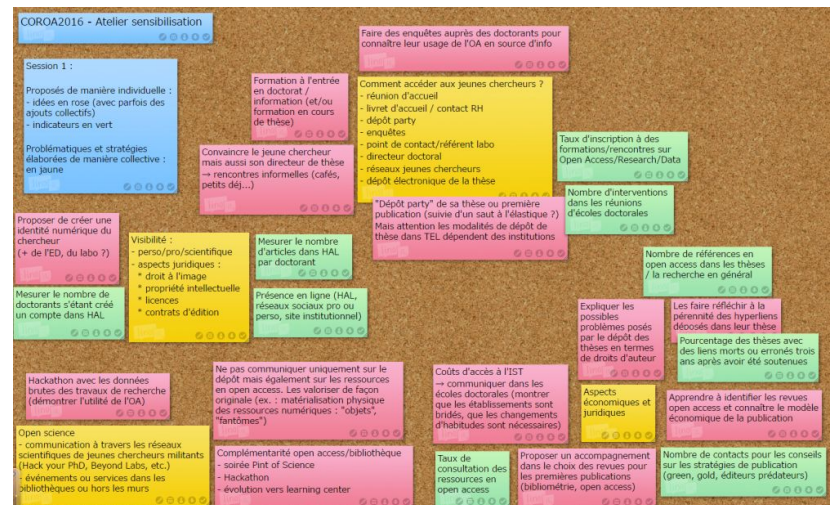
Sensibiliser les jeunes chercheurs

Session 1 :

- [Photo des post-its](#)
- [Post-its sur Lino](#)

Session 2 :

- [Photo des post-its](#)



Services aux chercheurs

Session 1 :

- [Photo des post-its](#)

Session 2 :

- [Photo des post-its](#)



Bilan du brainstorming

Retrouvez le bilan de l'atelier sur :

<http://tinyurl.com/CORA02016sensibiliser>